

# MS Oesterreich

## Umbaumaßnahmen KONZEPT- VARIANTEN

Freundeskreis  
MS Oesterreich

### Rückbau "Nähe Original" 1928-1932 Entwurfstudie: Jürgen Zimmermann 14.01.2016

Version Nr. 11 abgestimmt  
mit Adolf Franz Konstatzky

**Inhalt:**  
Seitenansicht  
Grundrisse  
Schnitte

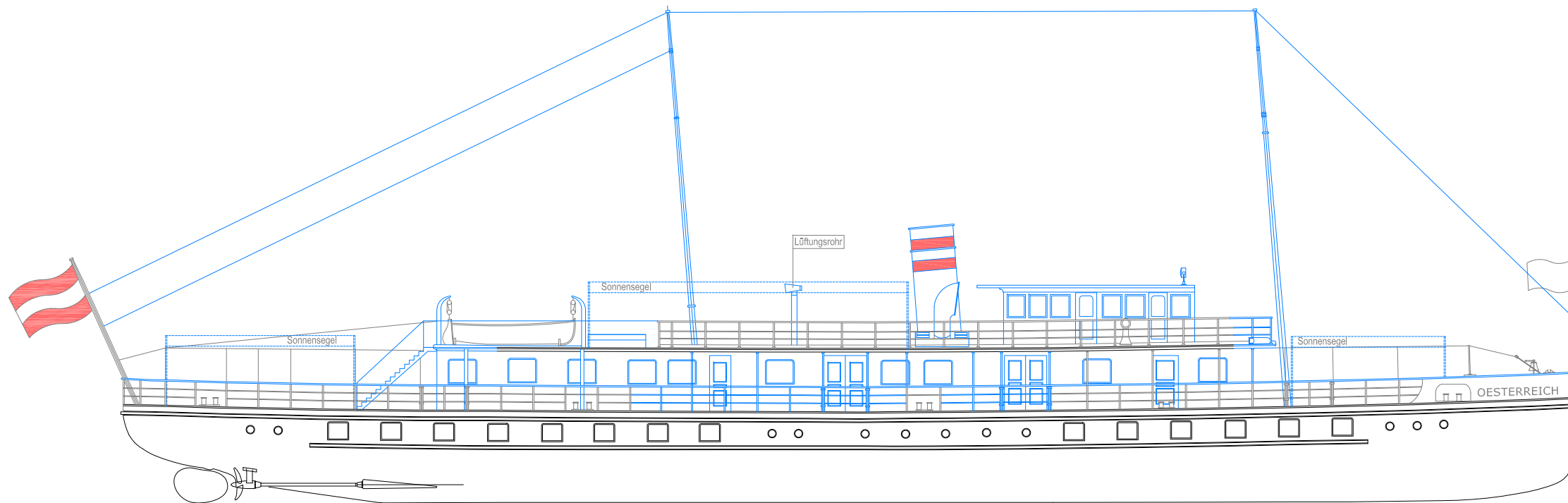
**Legende:**  
 Neu

**Basis für CAD -Pläne sind die  
Plandarstellungen im  
Umbauvorschlag 2010**

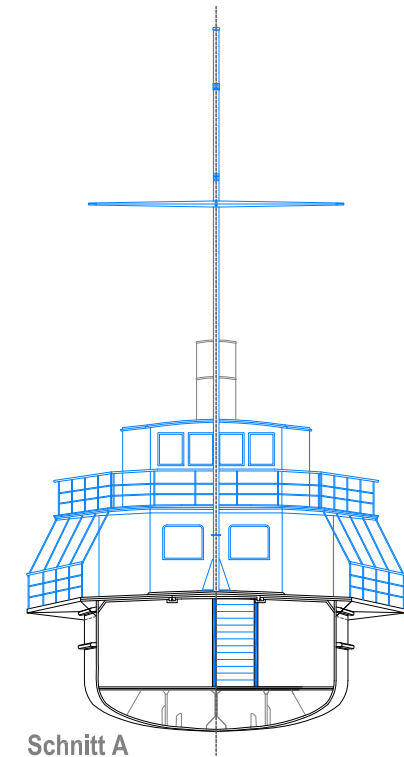
**= KEINE MASSAUFNAHME**

**CAD Zeichenarbeit:**  
**Architekt DI Helmut Kuëss**  
Ehregutapl. 8 6900 Bregenz  
T 05574 42845 F 42845-4  
buero @ architektur-kuess.at

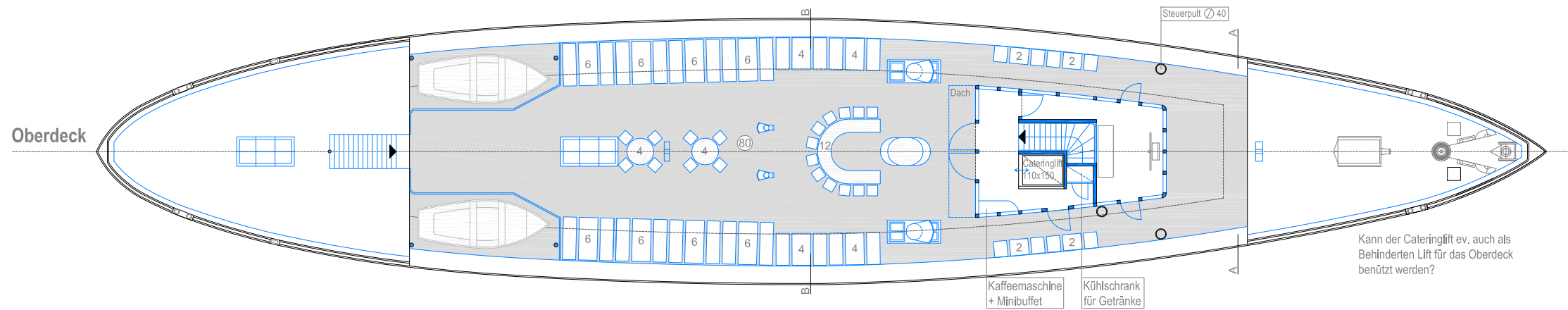
Bearb.: Joana Mendes MArch  
Datum: 21.01.2016  
File: 01-lage



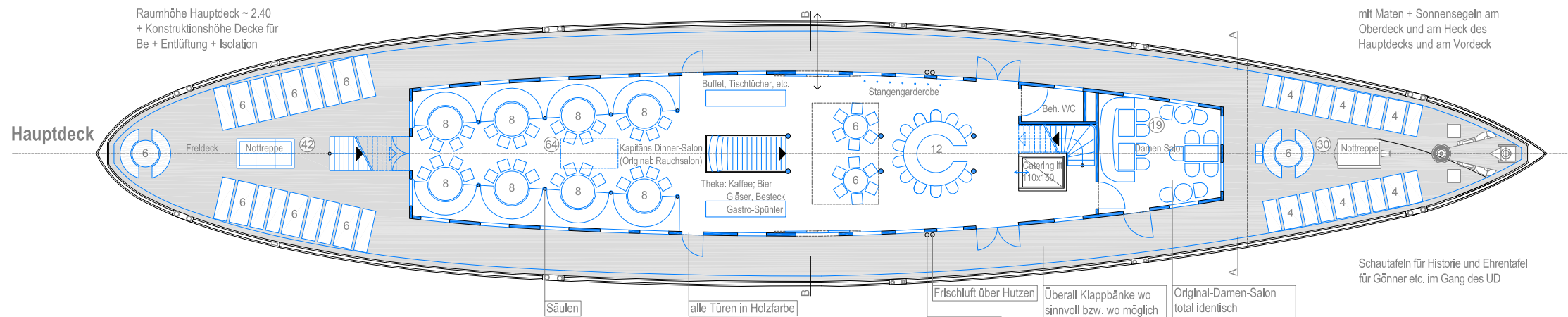
Seitenansicht



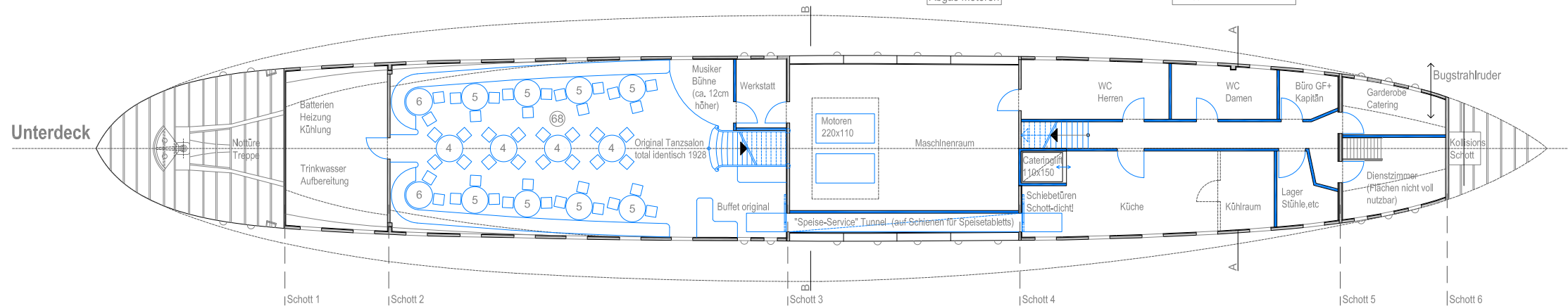
Schnitt A



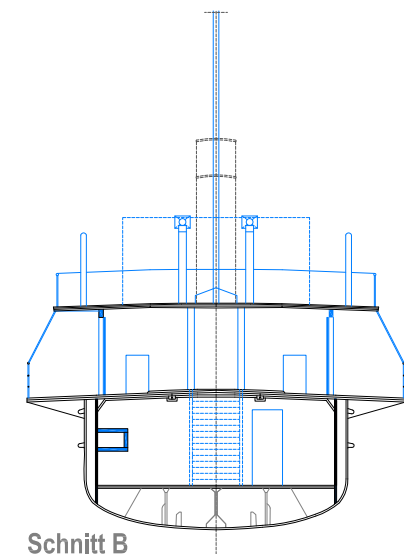
Oberdeck



Hauptdeck



Unterdeck



Schnitt B

Innenplätze		
HD	Damen-Salon	19
	Speiseplätze Salon	64
	Sitzplätze im Barbereich	12
	Barhocker	12
UD	Tanzsalon	68
Sitzplätze inkl. Bar		175
Sitzplätze ohne Bar		163
+ Freideckplätze HD+OD mit Sonnensegel		~164
+ Klappbänke		
Gesamtzulassung		350

Schautafeln für Historie und Ehrentafel  
für Gönner etc. im Gang des UD

M 1:200  
0 5 10m